

## 英国 Rako 瑞科-无线单路开关模块接线设置指南

### 概述：

Rako-RMS800 无线单路开关模块通过射频方式与 RA-bridge\WA-bridge\WRB100 连接，能够实现在家中灯光的无线开关控制。



### 系统搭建图例：



## 技术参数：

供电：230V AC +/-10% 50Hz

负载类型：所有灯光类型负载，排风扇、水泵等

负载能力：最高负载 800W

尺寸：138x46x40mm

## 一、 Rako-RMS800 无线单路开关模块的接线和安装

- 1、准备工作：安装前须切断电源以避免造成电击，吊顶安装时，灯具开孔直径大于 50mm。接线说明：标准剥线长度 8-10mm

IN	OUT
L：连接火线	L：连接负载火线
⏏：连接地线	⏏：连接地线
N：连接零线	N：连接负载零线



## 2、 模块安装

- (1) 吊顶安装：直接安装至吊顶内（灯具开孔大于 50mm）



- (2) 墙面安装：取下产品背面的安装支架，将背板用 2 颗螺钉固定在墙面上；将模块直接卡在支架上即可；

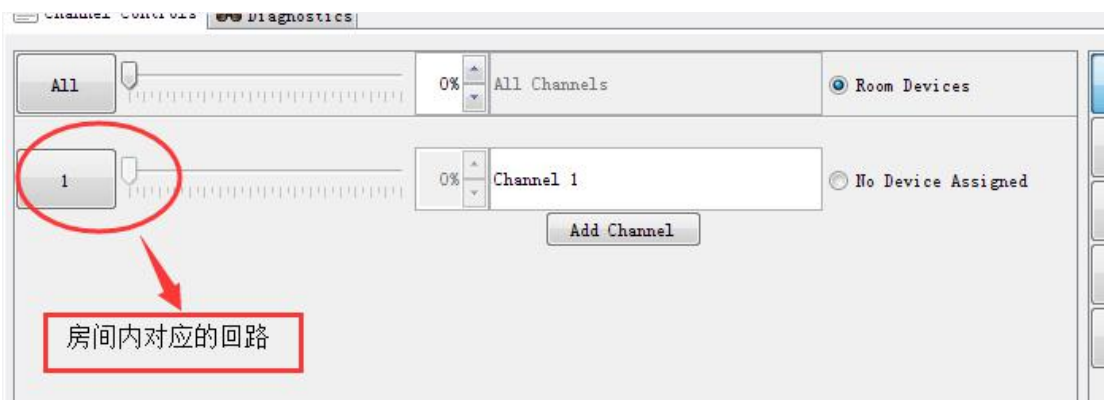


## 二、 将 Rako-RMS800 无线单路开关模块加入 Rako 系统中

- 1、 确保设置电脑与 RA-BRIDGE 已经正常通讯。



- 2、 将需要控制的房间和回路名称添加好。

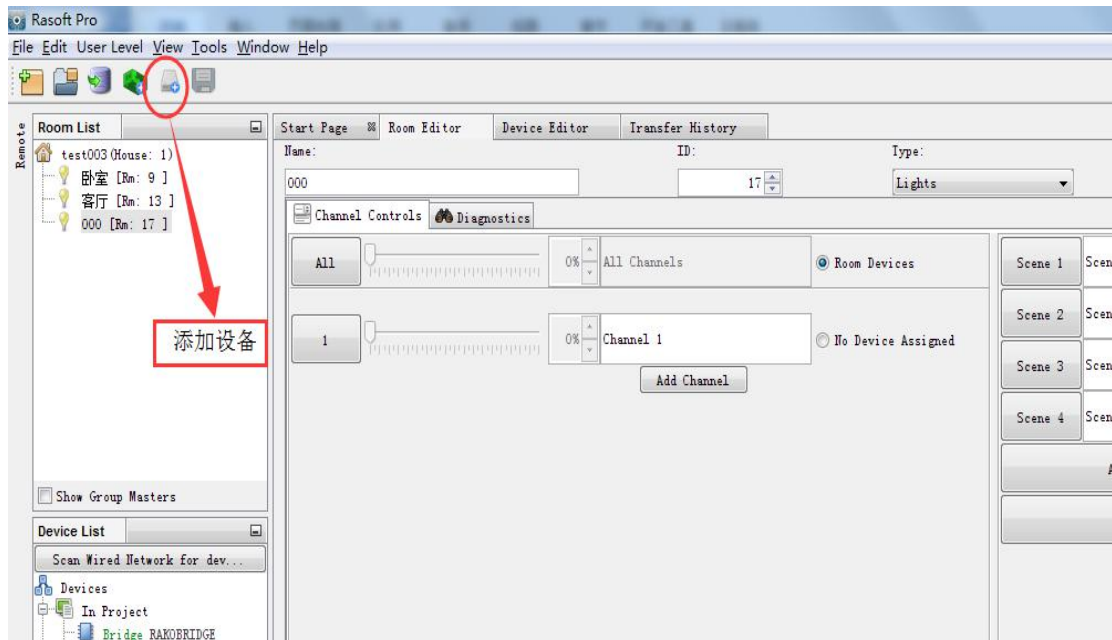


- 3、长按 RMS800 设备设置按钮直至 LED 指示灯闪烁松开，并保持在松开时 LED 灯是闪烁状态，此时 RMS800 进入编程状态；

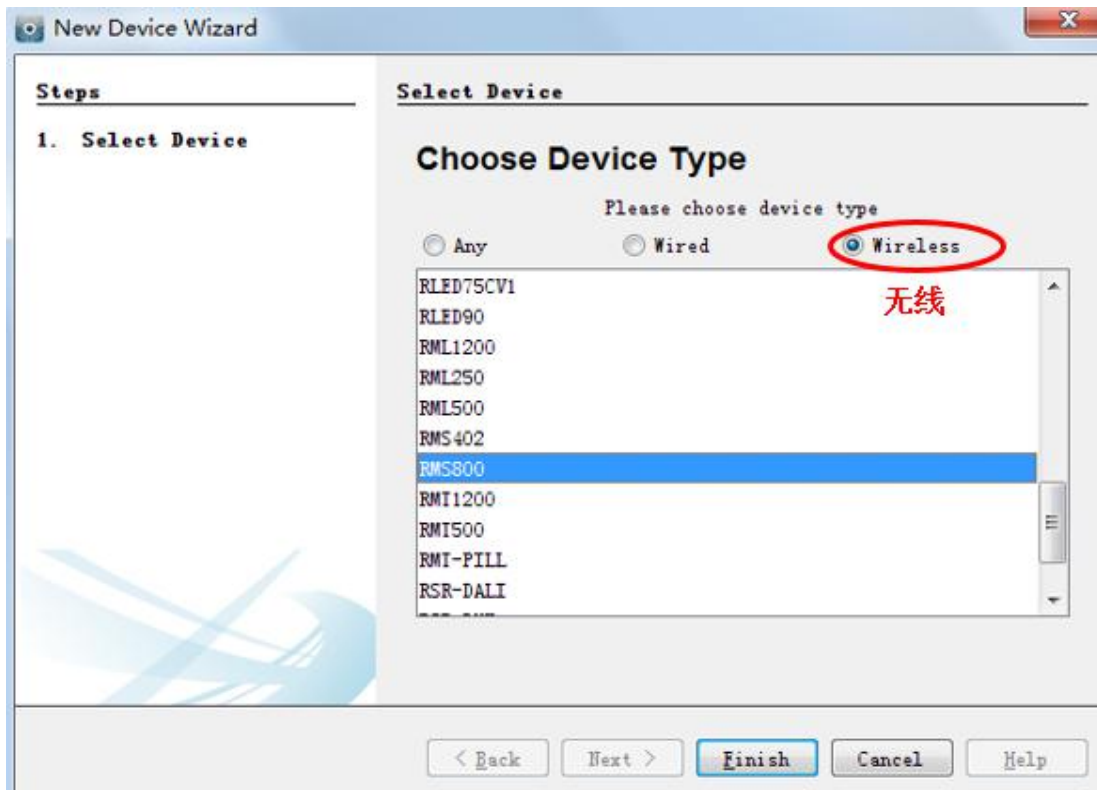


当设置键灯闪烁时  
设备进入编程模式

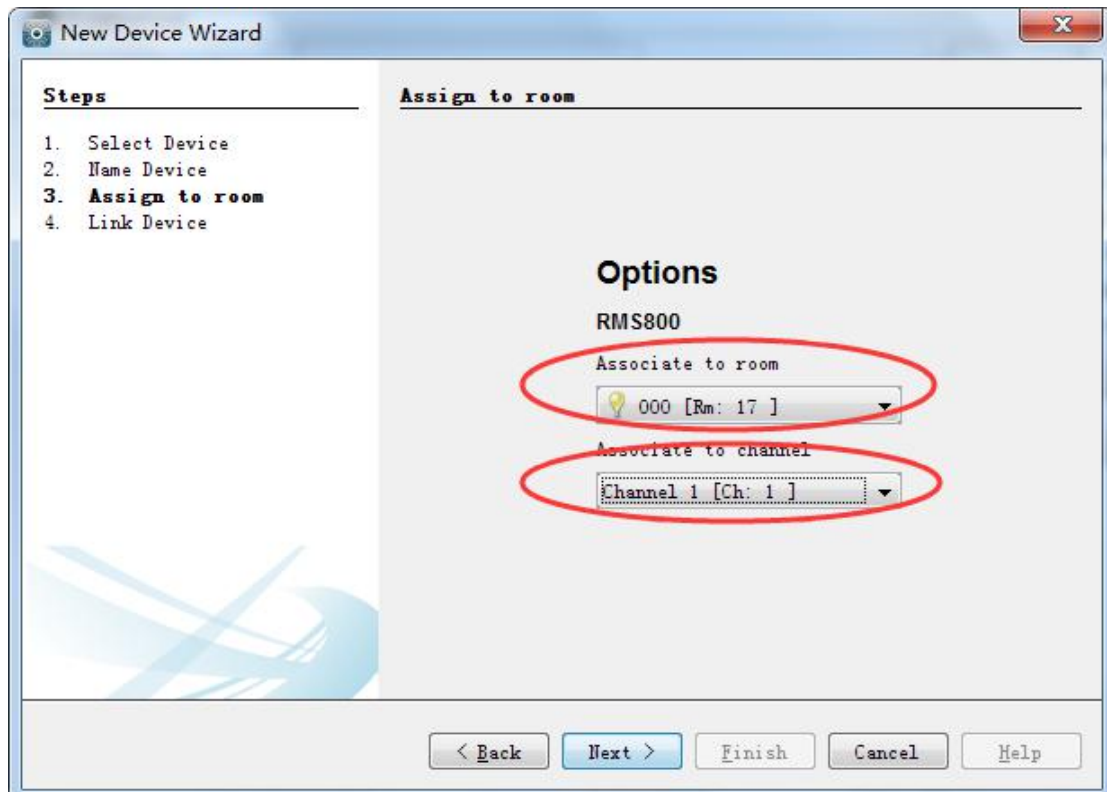
- 4、点击添加设备，将 RMS800 添加到相关的回路中。



5、选择无线设备 RMS800，点击下一步。



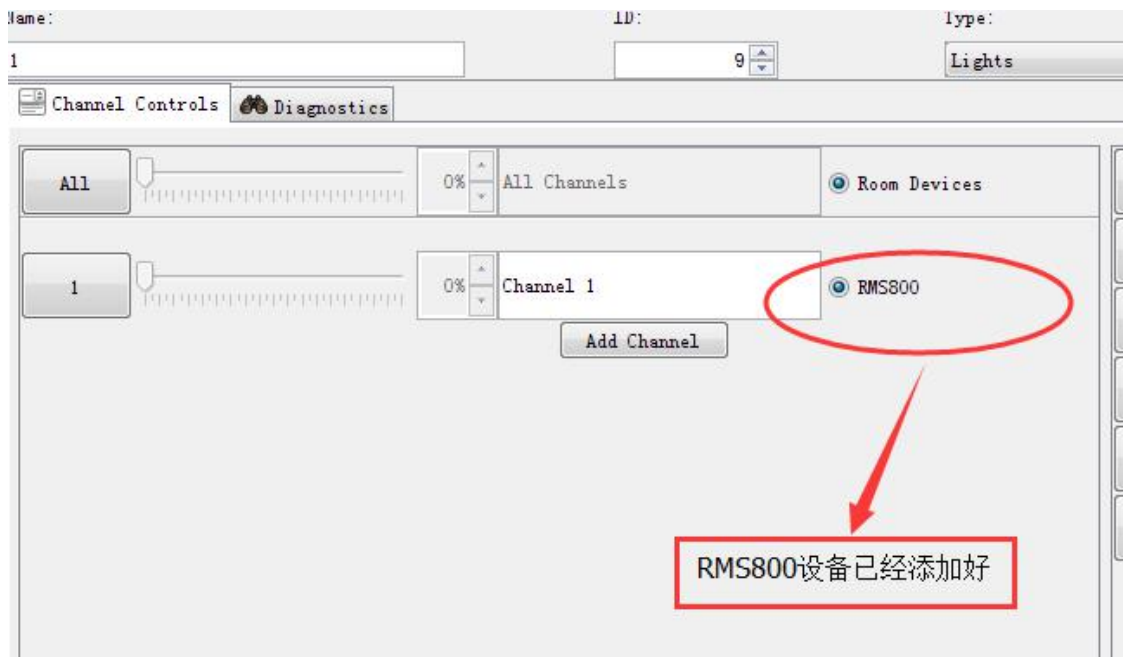
6、选择对应的房间和回路，点击下一步。



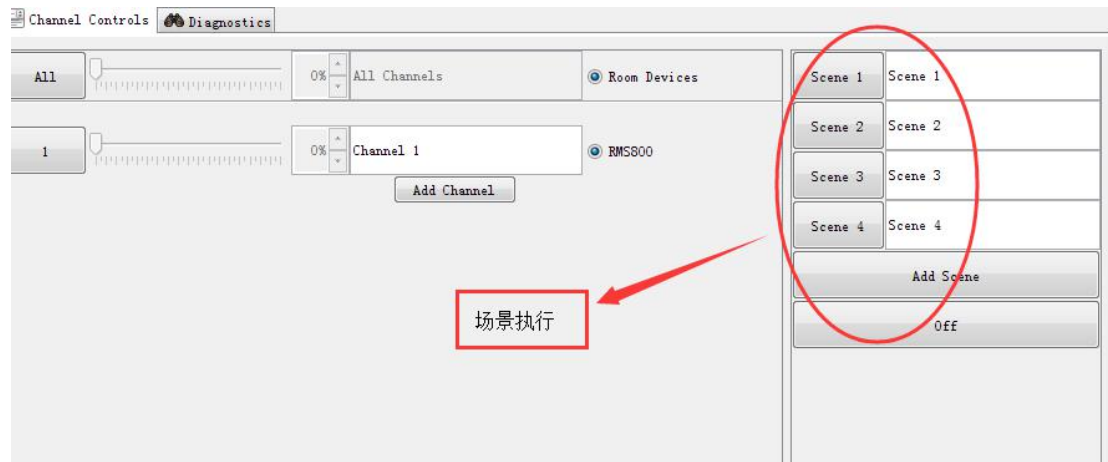
7、RA-BRIDGE 和 RMS800 连接时，RMS800 需处于编程模式，此时设置按键灯闪烁，点击“Device is in setup”按钮，然后点完成。



8、此时相关房间的所选频道已经将此 RMS800 添加进去了。



9、点击右侧场景号，可以控制该设备在此场景执行时的状态，还可以设置自己喜欢的场景。



常见问题：

- 1、 如果无法认证，请确认此设备处于编程模式，LED 指示灯处于闪烁状态
- 2、 长按设置按钮进入编程状态时，指示灯开始闪烁时不要立即松手，继续维持长按 5 秒钟左右再松手，以免立即松手时指示灯熄灭无法进入编程模式